

SERVIZI DI

Temporary Manager

e Consulenza Organizzativa
per l'Imprenditoria Sociale



VORREI
Impresa Sociale
soc.coop.va

Dalle esperienze condotte dal

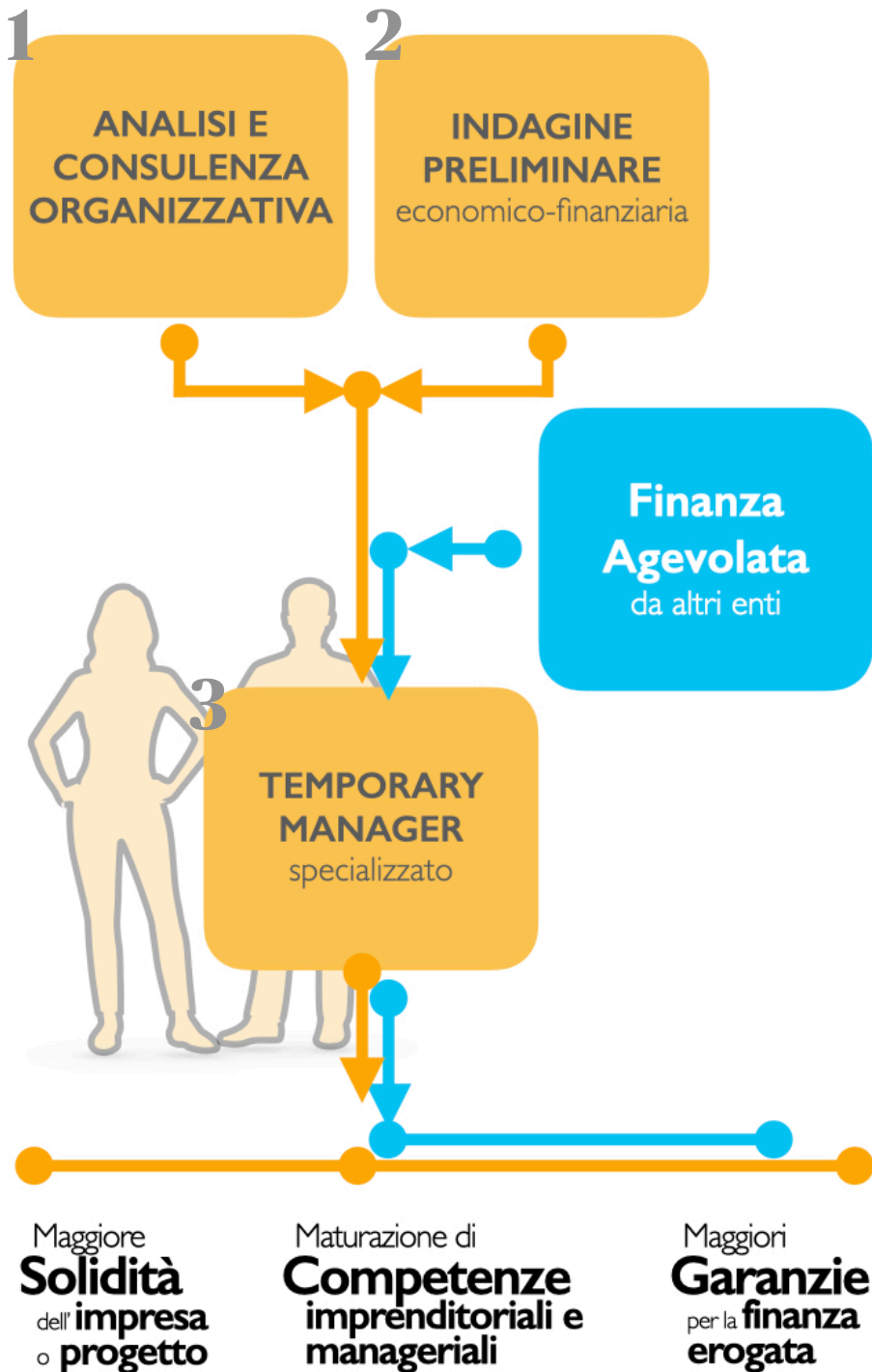
primo incubatore specializzato
nello sviluppo territoriale e d'impresa
per aree interne e fragili

nascono

3 nuovi servizi per
superare le fragilità
economiche ed organizzative
di imprese ed enti dell'imprenditoria sociale

e favorire

solidità economica, innovazione, sviluppo di
competenze imprenditoriali e crescita del
capitale umano, maggiori garanzie finanziarie



I servizi

1. Analisi e Consulenza Organizzativa

L'analisi organizzativa è spesso **azione propedeutica e necessaria all'affiancamento di un Temporary Manager.**

Prende avvio dalla **conoscenza e l'incontro con le persone**, dall'**analisi delle competenze** (hard e soft), di **profili e aspirazioni** individuali, dinamiche di **comunicazione interna, ruoli, mansioni**. Da qui proponiamo un percorso personalizzato per adeguare l'organizzazione interna alle strategie che si intende raggiungere ed al migliore posizionamento e partecipazione del personale impegnato.

Con l'utilizzo di **strumenti e metodi di analisi non convenzionali** vengono svolte le seguenti attività:

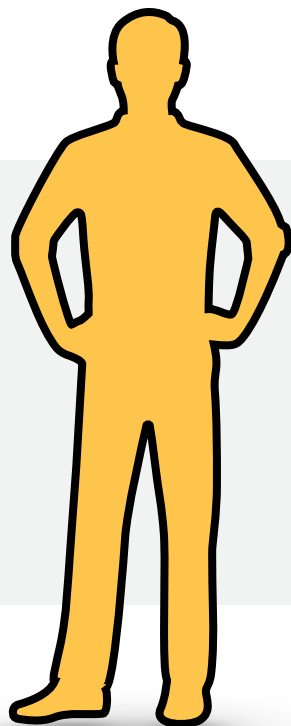
- Analisi delle **Competenze Interne**
- Analisi della **Struttura e Comunicazione Interna**
- Analisi di **Dinamiche e Conflitti**
- Colloqui sulle **aspirazioni individuali**
- Collaborare costruendo **Reti e Nuove visioni**
- Valutare **fusioni e sinergie** tra organizzazioni
- Esplicitare mission, **vision e strategia** a medio termine
- Valutare la migliore **natura giuridica**

2. Indagine economico-finanziaria

Uno studio per analizzare ed **evidenziare problematiche** e aree di miglioramento in ambito **economico-finanziario**. Vengono elaborate **analisi numeriche dell'organizzazione** arricchite e completate da una **serie di interviste a persone chiave**. L'analisi combinata predispone al successivo affiancamento di un Temporary Manager specializzato che accompagna il management dell'organizzazione ad implementare le soluzioni individuate.

Con l'utilizzo di **strumenti di analisi strutturati** vengono raggiunti i seguenti obiettivi:

- Valutare la **coerenza tra obiettivi e risorse** disponibili
- Validare gli **aspetti strategici del Business**
- Valutare **aree di sofferenza** economica
- Valutare **necessità** ed ulteriori **strumenti finanziari** utili



3. Temporary Manager specializzato

Chi è il **Temporary Manager** per imprese sociali?
Un professionista esperto e specializzato che viene incaricato temporaneamente di accompagnare il cambiamento e affrontare sfide puntuali.

Il T.M. affianca l'impresa ad ottimizzare i processi e le funzioni aziendali, migliorare le performance ed il **raggiungimento della missione specifica**, in attività di innovazione e cambiamento, a **superare situazioni critiche**, sviluppare **nuove strategie**, nonché avviare una **nuova impresa** o **un nuovo progetto**.

Cosa lo differenzia da un consulente tradizionale ?

Nella nostra accezione il **T.M.** si immerge nell'organizzazione, offrendo **soluzioni pratiche e risultati immediati** ma anche facendo **maturare competenze e capacità** della leadership e dei collaboratori, utili a stabilizzare i risultati della propria azione un attimo dopo che sia terminato il suo incarico.

Collabora con gli enti di riferimento dell'impresa

Il T.M. **collabora e interagisce con la rete di partner**, organizzazioni di categoria e stakeholder dell'Impresa, ed opera per estenderla ad ulteriori partner locali e nazionali.

Il Team

I nostri **esperti lavorano in Team**, al variare delle necessità specifiche e delle aree di miglioramento attiviamo il T.M. con la **specializzazione** che meglio risponde alle esigenze aziendali.

Tutto lo staff ha però già **sviluppato numerose esperienze sia nel settore non-profit che in aziende for-profit**, per questo è in grado di modulare gli interventi con la sensibilità necessaria e la massima cognizione dei contesti in cui opera, spostando l'asticella dello sviluppo gradualmente più in alto.

Ambiti di specializzazione e servizi dei Temporary Manager:

- **economia e finanza**
- **risorse umane**
- **impatto sociale**
- **formazione & educazione**
- progetti e servizi nel **turismo**
- **comunicazione**
- avvio di **attività commerciali e h.o.r.e.c.a.**

La tua Impresa sarà più credibile e finanziabile

L'assessment condotto con questi servizi, l'affiancamento di un T.M. consente di asseverare e **sostenere richieste di finanziamenti e contributi** da parte di sostenitori, partner, finanziatori, offrendo loro **maggiori garanzie di successo** della vostra impresa o progetto specifico.

Come sostenere il costo dei Servizi ?

I percorsi di Consulenza Organizzativa e Temporary Manager rivolti al tuo ente possono essere finanziati, attraverso fondi dedicati alla formazione e all'accompagnamento allo sviluppo d'impresa. **Chiedici informazioni per valutarne la possibilità**

Sei una Fondazione, un Fondo, un Ente che eroga finanziamenti e contributi per Imprese e progetti ad Impatto Sociale ?

Valuta di **affiancare i nostri servizi ad erogazioni o finanziamenti**, così che la finanza concessa sia quanto più utile alla crescita futura dell'impresa sociale ed **aumentino le probabilità che il capitale sia rimborsato o ricostituito**.

Possiamo perciò **co-progettare insieme** le migliori modalità per offrire una sorta di **'pacchetto'** in cui, oltre alla finanza concessa, sia incluso uno o più dei servizi offerti dalla nostra proposta in modo da monitorare ed indirizzare al miglior utilizzo delle risorse impegnate, **moltiplicarne l'impatto sull'impresa nel lungo periodo**, stabilizzare l'organizzazione interna e trasferire competenze manageriali, nonché **offrire maggiori garanzie all'ente che mette a disposizione il sostegno economico-finanziario**.



Chi siamo



Appennino'hub è il pluripremiato Incubatore d'impresa specializzato nell'ispirare ed accompagnare Comunità ed Abitanti nella realizzazione del proprio progetto di nuova impresa o servizio; in seguito assiste la compagine sociale nelle prime fasi di gestione imprenditoriale, nell'ottenimento di finanziamenti e partecipazione a bandi per il loro sviluppo. Supporta inoltre Amministrazioni Pubbliche Locali ed Enti Privati in percorsi di innovazione e pianificazione strategica territoriale che vedano coinvolte i luoghi e le persone. Organizza inoltre una Call Nazionale e percorso formativo per economie Abitanti a cui partecipano realtà di tutto il paese.

www.appenninohub.it

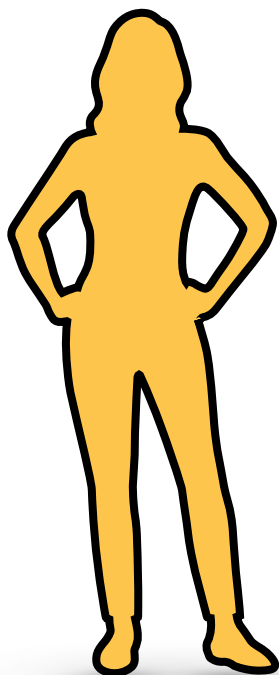


VORREI soc.coop.va è una giovane startup e **Impresa sociale a prevalenza femminile**, svolge attività di accompagnamento e consulenza imprenditoriale per enti del Terzo Settore ed Imprese profit. Inoltre promuove progetti e servizi per accompagnare lo sviluppo delle aree interne del paese, delle aree urbane marginali, promuovendo i valori dell'economia sociale, di imprese di comunità che abbiano come obiettivo il rafforzamento dei legami tra le persone e le comunità, l'inclusione sociale, l'occupazione, la reciprocità, il mutualismo, la cura delle persone e/o dei beni comuni e l'affermazione di economie di luogo.

SERVIZI DI

Temporary Manager

e Consulenza Organizzativa
per l'Imprenditoria Sociale



Contatti:



VORREI Impresa Sociale società cooperativa
via XXIV Maggio n.15, Novafeltria (RN)
Tel. +39.329.210.3296
Email: impresasocialevorrei@gmail.com
Pec: impresasocialevorrei@pec.it
Codice fiscale e Partita IVA: 04646700403

Aderiamo a:



Maggiori info:



appenninohub.it/temporarymanager